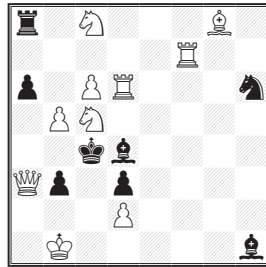


“РИФЕЙ - 2006”

УСМАНОВ Рашид
(USMANOV Rashid)

“Уральский проблемист”, 2006



#2

10+8

*1... ♔:b5 2. ♖b7#, 1... ab 2. ♘b6#;
1. ♘e6? - 2. ♕a4#, 1... ab 2. ♖d4#, 1... ♔:b5!;
1. ♘b7? - 2. ♕a4#, 1... ♔:b5 2. ♕:b3#, 1... ab!;

1. ♖d5! - 2. ♕:b3#, 1... ♔:b5 2. ♕a4#, 1... ♗:d5 2. ♘d6#,
1... ♔:d5 ♖f5# (1... ♗:c5 2. ♕:c5#).

Тема ле Гранд на ход черного короля с переменной двух матов, причем один мат меняется дважды, а второй - трижды. Хороший первый ход, отдающий еще одно поле черному королю, жертвующий ладью и разрушающий прямую батарею. Белые разрушают батарею еще и в попытке 1. ♘e6?.

Russia, 454008, Chelyabinsk, a/ya 1375, Usmanov R.R.

Россия, 454008, Челябинск, а/я 1375, Усманову Р.Р.

e-mail: usmanovr@yandex.ru