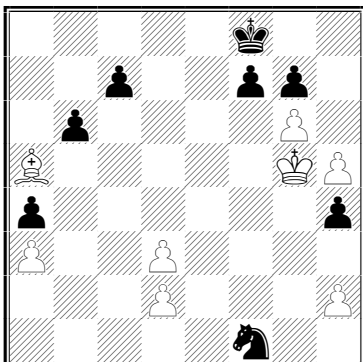


Н. РЯБИНИН

«Шахматная композиция»

2006

I приз



+

8+8

Тематический ложный след 1. ♖c3? ♜:h2 2. ♖:g7+! ♛:g7 3. h6+ ♛f8 4. h7 f6+ 5. ♛h6! ♜g4+ 6. ♛h5 ♛g7 7. ♛:g4 h3! 8. ♛:h3 f5! 9. ♛g3 b5 10. ♛f4 b4 11. ♛:f5 ba 12. ♛e6 a2 13. h8 ♛+ ♛:h8 14. ♛f7 a1 ♛, и белым пора сдаваться.

Точнее 1. ♖b4+! c5 2. ♖c3 ♜:h2 3. ♖:g7+! ♛:g7 4. h6+ ♛f8 5. h7 f6+ 6. ♛h6! ♜g4+ 7. ♛h5 ♛g7 8. ♛:g4 h3 9. ♛:h3 f5!, и теперь не 10. ♛g3? b5 11. ♛f4 b4, а 10. d4! cd 11. ♛g3 b5 12. ♛f4 b4 13. ♛e5! ba(b3) 14. ♛e6 a2 15. h8 ♛+ ♛:h8 16. ♛f7 a1 ♛ 17. g7+ ♛h7 18. g8 ♛+ ♛h6 19. ♛g6#.

Многоплановый логический этюд с острой, содержательной борьбой и с далеким «эффектом предвидения».

Поединок, достойный обеих сторон! 9судья – (О.Перваков)