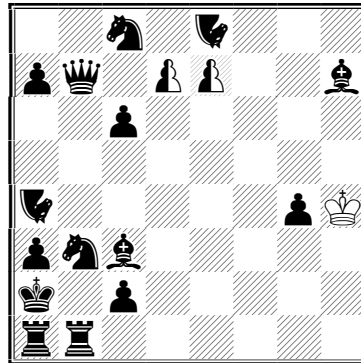


L.Grolman
 “Probleemblad”, 2006



H#3

1+15+2n

b) c8-c1, c) b7-e6, d) b7-b2

a). 1. ♜eb2 d8♔ 2. ♔b6 e8♘ 3. ♘f7 ♘:b3x;

b) 1. b2 de8♔ 2. g6 e8♖ 3. ♖e2 ♖:c2x;

c) 1. ♜b6 dc8♔ 2. ♜f8+ ef8♔ 3. ♔a6 ♔fa3;

d) 1. ♔a5 dc8♞ (нейтральный всадник) 2. ♔d8 ed8♞ (нейтральный всадник) 3. ♞ (нейтральный всадник) e7

♞ (нейтральный всадник) e:c6x.

Комплекс, состоящий из двух систем игр, включающих превращение нейтральных пешек в разные нейтральные фигуры и формирование ими попарных матовых финалов.